

中古マンション

3DK

価格 1,400万円

東武東上線「鶴瀬」駅 徒歩12分

キャッスルメジール第3三芳 ~1階部分 人気の南東向きです~



- 富士塚第2公園 徒歩2分
- ドラッグストアセキ 徒歩4分
- 鶴瀬西郵便局 徒歩4分
- マミーマート 徒歩5分
- 生鮮市場 徒歩5分
- ローソン 徒歩6分
- 中島医院 徒歩7分
- 藤久保小学校 徒歩1分
- 藤久保中学校 徒歩15分



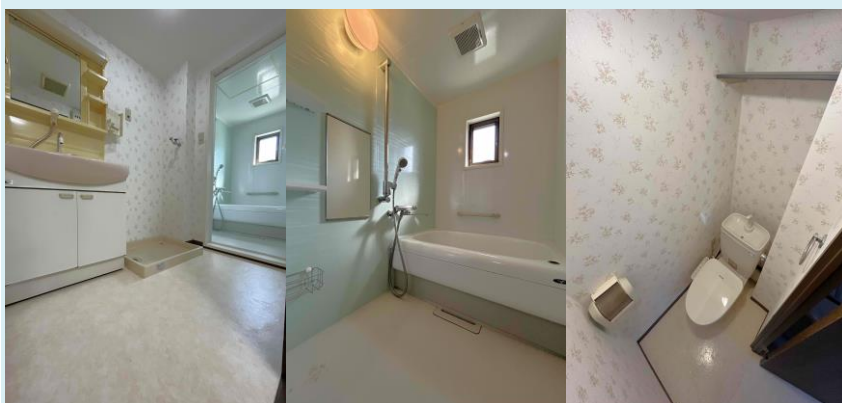
「小学校が近いので、登下校が安心です」

「角に柱がないので、スッキリした空間を楽しめます」

「区画整理や大規模分譲による整った街並みに加え、周辺には生活施設が豊富にございます」

「鶴瀬駅まで整備された平坦な道です」

「1階ですが目の前は道路ではないためプライベートが保たれます」



住所	入間郡三芳町藤久保224-1		
名称	キャッスルメジール第3三芳		
完成年月	平成4年8月		
構造	鉄筋コンクリート造陸屋根3階		
所在階数	1階		
専有面積	55.15 m ² (壁芯)		
バルコニー	13.23 m ²		
専用庭	— m ²		
開口部向き	南東		
総戸数/販売戸数	24戸		
権利	所有権		
借地権/期間/地代	—		
都市計画	市街化区域		
用途地域	第1種中高層住居専用地域		
管理形態	全部委託		
管理費/修繕積立金	14,000 / 月 / 13,000 / 月		
管理会社	株式会社東急コミュニティー		
施工会社	東急工建株式会社		
駐車場	あり ※2023年8月22日現在		
エレベータ	なし		
給湯	ガス給湯器	電気	
ガス	都市ガス	水道	公営水道
汚水	公共下水	雑排水	公共下水
現況	空室	引渡し	相談
設備	駐車場：月額10,000円 (要確認) 駐輪場：無料 (シール代200円/枚) バイク：無料 (シール代200円/枚) ※50cc超は駐輪不可		
特徴	初めてのマイホームや戸建からの住替えにオススメです。将来的に賃貸運用も見込める物件です。		
備考	当社指定の火災保険にご加入をお願いします。売主の契約不適合責任は免責とします。現況と図面が異なる際は現況優先とします。		

ピタットハウス鶴瀬店

株式会社松本商会

〒354-0021 埼玉県富士見市鶴馬3468番地

種別問わず買取り強化！オーナーチェンジ・リースバック大歓迎！

TEL 049-251-0955

FAX 049-254-2224

kumagai@matsumoto-s.co.jp

国土交通大臣(15)第672号

■取引態様 媒介

■手数料 分かれ

■広告掲載アットホーム、オチーノ不可