

# 中古戸建 4LDK <sup>価格</sup> 2,980万円

東武東上線「鶴瀬」駅 徒歩12分

**地震に強いサファースト工法採用!!生活施設が豊富に揃う藤久保!!**



- 建物とても綺麗にご利用です!!
- LDKや居室に吹抜けや天窓があり日当り良好!!
- 広々としたLDK16帖!!各居室6帖以上!!
- 平成30年頃一部リフォーム工事実施!!
- 2FのWICはパントリーなどマルチに活躍します!!
- ユニットバスはゆっくりできる一坪タイプ!!
- 空室のためいつでも内覧可能です



広々1坪タイプ



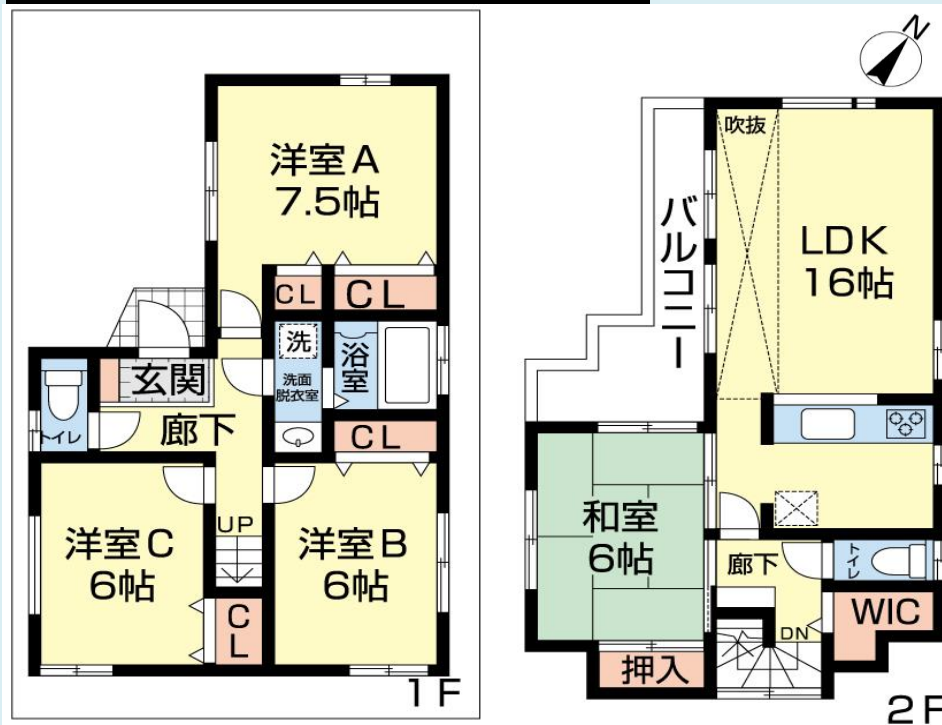
開放感のある吹抜け



LDK16帖



システムキッチン



住所	入間郡三芳町藤久保261-28		
完成年月	平成18年7月		
構造	木造2階建		
延床面積	95.98 m <sup>2</sup>		
建築確認番号			
販売戸数			
地目	宅地		
地積	89.15 m <sup>2</sup>		
地積持分	—		
私道負担	—		
接道状況	北側約4.00公道に約7.38m接道		
権利	所有権		
借地権/期間/地代	—		
都市計画	市街化区域		
用途地域	第一種中高層住居専用地域		
区画整理	—		
建ぺい率	60%	容積率	200%
車庫	あり	電気	
ガス	個別PG	水道	公営水道
汚水	公共下水	雑排水	公共下水
現況	空室	引渡し	相談
特徴	<ul style="list-style-type: none"> <li>・築年数経過のため契約不適合責任は免責とします。</li> <li>・現況渡しとしますが残置物は引渡しまでに撤去します。</li> </ul>		
	図面と現況が異なる際は現況優先とします。		

~Life Information~

- ダイレックス・・・徒歩1分
- セブンイレブン・・・徒歩2分
- 藤久保小学校・・・徒歩5分
- ベルク・・・徒歩2分
- 三芳郵便局・・・徒歩3分
- 藤久保中学校・・・徒歩13分

## ピタットハウス鶴瀬店

## 株式会社松本商会

〒354-0021 埼玉県富士見市大字鶴馬3468番地

TEL 049-251-0955

FAX 049-254-2224

kumagai@matsumoto-s.co.jp

国土交通大臣(15)第672号

- 取引態様 媒介
- 手数料 分かれ
- 鍵 当社

種別問わず買取り強化!オーナーチェンジ・リースバック大歓迎!